

1 C'EST QUOI ?

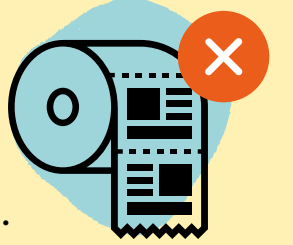
Ce sont des plateformes qui permettent à leurs abonnés de se **divertir, d'échanger virtuellement** (à travers un écran) **avec de nombreuses personnes**, de partager des textes, des photos, des vidéos, etc.



2 QU'EST-CE QU'ON Y TROUVE ?

De tout! **Tout le monde peut publier sur les réseaux sociaux.** On trouve donc:

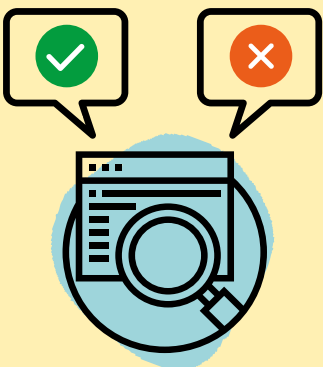
- autant des informations fiables (dignes de confiance),
- que de la publicité,
- des fausses nouvelles,
- et des opinions (avis personnels).



3 EST-CE UNE SOURCE FIABLE ?

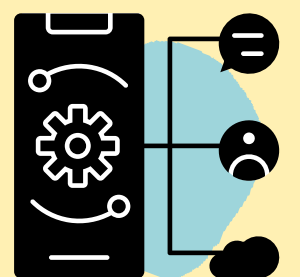
Non, car ce n'est pas facile de faire le tri entre tous les contenus partagés sur ces plateformes.

Il faut rester prudent pour ne pas tomber dans le piège d'une fausse nouvelle, ne pas se laisser influencer ou se faire frauder.



4 QU'EST-CE QUE L'ALGORITHME ?

Les réseaux sociaux utilisent un algorithme. C'est une formule mathématique utilisée par les réseaux sociaux pour analyser les contenus qu'aiment leurs abonnés et **leur montrer ensuite principalement le type de publications qu'ils aiment.** Satisfaits, ils prolongent le temps passé sur leur réseau favori.



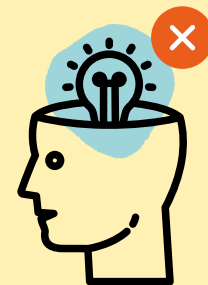
5 C'EST QUOI UNE CHAMBRE D'ÉCHO ?



L'algorithme agit comme un filtre qui ne laisse passer que les contenus qui sont en accord avec les goûts, les idées et les croyances des abonnés à un réseau social.



Ceux-ci sont alors comme dans une bulle : **ils ne sont pas exposés à des contenus diversifiés ni à des idées ou à des opinions différentes des leurs.**



Cela renforce leurs croyances et leurs avis et ne les aide pas à les remettre en cause ou à s'ouvrir à d'autres réalités. C'est ce qu'on appelle une chambre d'écho.

LE CURIEUX®



lecurieux.info